

COMMUNAUTE DE COMMUNES DE SAULIEU

TUTO ESPACE FAMILLE UTILISATION

Centre de loisirs - Secteur Jeunes



SE CONNECTER À SON ESPACE

Création de l'accès :

Cliquer sur le lien de 1ere connexion envoyé par mail.

Entrer son adresse mail

Créer un mot de passe

COMMUNAUTÉ DE COMMUNES DE SAULIEU

Bienvenue dans votre Espace Famille



Votre adresse
mail

Mot de passe

Accéder à mon espace

secteur-jeunes@saulieu-morvan.fr

.....

Rester connecté

[Mot de passe oublié ?](#)

SE CONNECTER



Accès aux documents

**INFORMATIONS
IMPORTANTES ET
ACTUALITES DES SERVICES**

Actualités

MUNES DOCUMENTS POUR COMPLETER VOTRE ESPACE FAMILLE

Pour remplir les informations de votre espace famille, veuillez vous munir des informations suivantes :

Vos coordonnées (adresse postale, téléphone, portable, ...)

Informations sanitaires de l'enfant (vaccinations, maladies, PAI, régime alimentaire, traitement...)

Personnes autorisées à venir chercher l'enfant

Vous remarquerez que des documents sont "attendus", veuillez vous munir des documents suivants (déjà numérisés) :

Justificatif de domicile (OBLIGATOIRE pour tous les services)

Attestation de responsabilité civile et individuelle de l'enfant (OBLIGATOIRE pour tous les services)

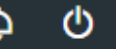
[\[Afficher la suite\]](#)



TABLEAU DE BORD

MENU

COMMUNAUTÉ DE COMMUNES DE SAULIEU



Mon tableau de bord

Connecté en tant que **Papa TEST**

24/06/2020

BIENVENUE

Bonjour et bienvenu sur l'Espace Famille de la Communauté de communes de Saulieu.

Si vous rencontrez des difficultés, n'hésitez pas à contacter les équipes enfance-jeunesse :
[\[Afficher la suite\]](#)



Aucun enfant enregistré

Ajouter un enfant



MA FAMILLE

Afficher ma famille



MES INSCRIPTIONS

Consulter mes inscriptions



MES FACTURES

Consulter mes factures



MES DOCUMENTS

2

Attendus

Documents de ma famille



HISTORIQUE DE
MES ACTIONS

Consulter mon historique



DOCUMENTATION
STRUCTURE

2

Télécharger des documents

CONTACTER LA STRUCTURE

Envoyer un message

**CLIQUEZ ICI POUR ENVOYER
UN MAIL À LA STRUCTURE DE
VOTRE CHOIX**

ONGLET "MA FAMILLE"

CLIQUEZ SUR L'ONGLET



Coordonnées des adultes entourant l'enfant (parents, grands-parents, amis...)
Informations de l'enfant et autorisations parentales (vaccinations, infos médicales...)

COMMUNAUTÉ DE COMMUNES DE SAULIEU

MENU

< **Nouvel enfant** >

Liste des membres de la famille.

Famille TEST
Adresse: 15, Place Charles de Gaulle
CC SAULIEU (21210)

Personnes (1)

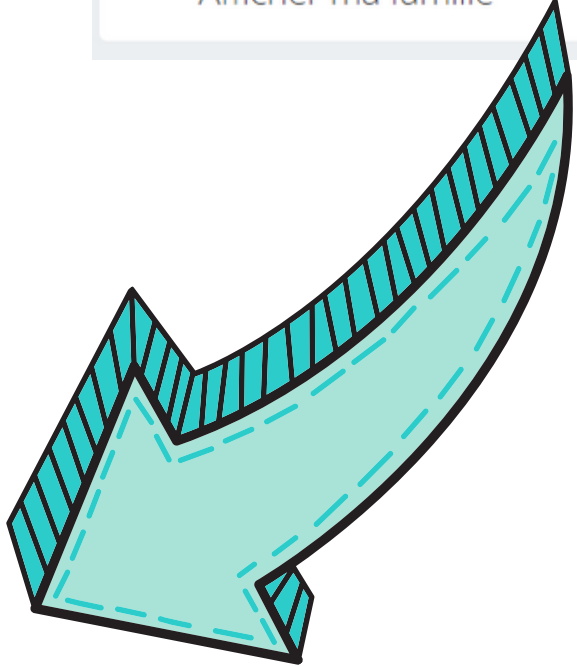
Enfant 1 TEST
11 ans et 11 mois
Née le 01/01/2009

Ajouter une personne

CLIQUEZ ICI POUR AJOUTER OU MODIFIER LES FICHES ADULTES

CLIQUEZ ICI POUR MODIFIER ET COMPLETER LA FICHE DE L'ENFANT

CLIQUEZ ICI POUR AJOUTER UN NOUVEL ENFANT





Famille TEST

Adresse: 15 , Place Charles de Gaulle
CC
SAULIEU (21210)

FICHE FAMILLE ET ADULTES >



Coordonnées >

Ma famille

Nom *
TEST

Prénom
Maman Et Papa

Tél. Fixe *
0380640000

CP *
21210

Ville *
SAULIEU

Tél. Portable *
0606060606

Numéro
15

Bis, Ter, etc.

Régime Allocataire *
Régime général

Voie
Place Charles de Gaulle

Num. Allocataire *
0000000

Complément
CC

Janvier 2020

Nom Allocataire
TEST

**NE PAS OUBLIER
D'ENREGISTRER LES
MODIFICATIONS**

ANNULER

ENREGISTRER



Famille TEST

Adresse: 15 , Place Charles de Gaulle
CC
SAULIEU (21210)

FICHE FAMILLE ET ADULTES >



Parents (2) >

Liste des parents

MT

Maman TEST >

PT

Papa TEST

secteur-jeunes@saulieu-morvan.fr >

**INFORMATIONS
CONCERNANT LES
RESPONSABLES LEGAUX
1 ADULTE = 1 FICHE**

**CLIQUEZ ICI POUR AJOUTER UNE
FICHE ADULTE
(ex : grand parents, tante, ami...**

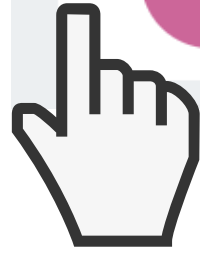


Ajouter un parent

FICHE ENFANT >

ET

Enfant 1 TEST
11 ans et 11 mois
Née le 01/01/2009



Enfant 1 TEST



Information de l'enfant

Nom *
TEST



Prénom
Enfant 1



Parenté de TEST Papa
Père

Parenté de TEST Maman
Mère



Date de naissance *
01/01/2009

(11 ans et 11 mois)

**NE PAS OUBLIER DE
RENSEIGNER LES LIENS ENTRE
LES ADULTES ET L'ENFANT**



Régime alimentaire



Personnes autorisées



Informations sanitaires



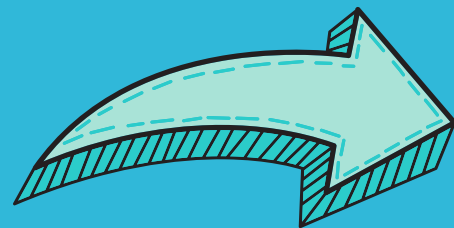
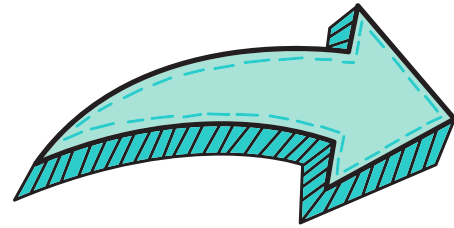
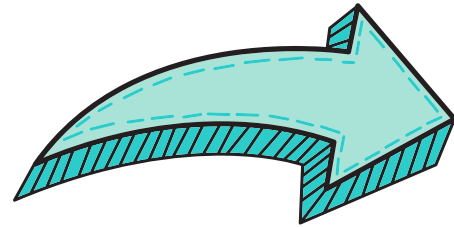
Autorisations





Enfant 1 TEST
 11 ans et 11 mois
 Née le 01/01/2009

FICHE ENFANT >



Régime alimentaire

Aucun Sans porc Sans viande PAI (allergie)

COCHEZ SI L'ADULTE EST AUTORISE A VENIR CHERCHER L'ENFANT

VOUS POUVEZ CREER UN NOUVEL ADULTE ICI AUSSI

(Père)

TEST Man... (Mère)

[+ Ajouter un parent](#)

CDAP

J'autorise la Communauté de communes de Saulieu à recueillir des informations me concernant auprès de ma CAF, dont mes ressources N-2, mon quotient familial N-2, le nombre d'enfants à charge, le nombre d'enfants en situation de handicap bénéficiaire de l'AEEH afin de calculer le tarif horaire applicable dans le cadre de l'accueil de mon enfant dans la structure (ALSH ou Secteur Jeunes) et à conserver des copies d'écran de cette consultation pendant 5 ans, afin de permettre à la CAF de contrôler le gestionnaire. 15/12/2020

Oui Non

Transport

Le personnel est autorisé à transporter ou faire transporter TEST Enfant 1 dans les véhicules de l'établissement, les transports en communs et collectifs dans le cadre des sorties en groupe. 15/12/2020

Oui Non

Photographie

Le personnel est autorisé à photographier ou filmer TEST Enfant 1 dans la mesure où les films et images ne seront utilisés à aucun autre usage qu'un usage éducatif ou inhérent à la vie de l'établissement. 15/12/2020

Oui Non

Médicaments

Le personnel est autorisé à administrer à TEST Enfant 1 les éventuelles médications prescrites par un médecin et sur présentation de l'ordonnance. Le personnel est autorisé à administrer à TEST Enfant 1 des

Régime alimentaire >

Personnes autorisées >

Autorisations >

CLIQUEZ SUR OUI POUR AUTORISER

CLIQUEZ SUR NON SI VOUS N'AUTORISEZ PAS

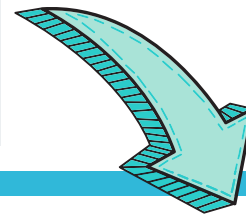


Enfant 1 TEST
11 ans et 11 mois
Née le 01/01/2009

FICHE ENFANT >



Informations sanitaires >



Informations générales

Vaccins



APPUYER SUR LE + POUR RENSEIGNER LES VACCINATIONS DE L'ENFANT

Maladies

- Rubéole
- Varicelle
- Angine
- Rhumatisme articulaire aigu
- Scarlatine
- Coqueluche
- Otite
- Rougeole
- Oreillons

CLIQUEZ SUR LE BOUTON DE LA MALADIE SI L'ENFANT L'A DEJA CONTRACTE

Allergies

- Asthme
- Médicamenteuse
- Alimentaire
- Autres

SI L'ENFANT EST ALLERGIQUE CLIQUEZ SUR LE BOUTON DU TYPE D'ALLERGIE RENCONTRE

INDIQUEZ A QUOI L'ENFANT EST ALLERGIQUE ET LA CONDUITE À TENIR (PROTOCOLE ACCUEIL INDIVIDUALISE)

Allergies: causes et conduites

Informations médicales

Informations alimentaires

INDIQUEZ TOUTES LES AUTRES INFORMATIONS DANS CES TROIS ONGLETS

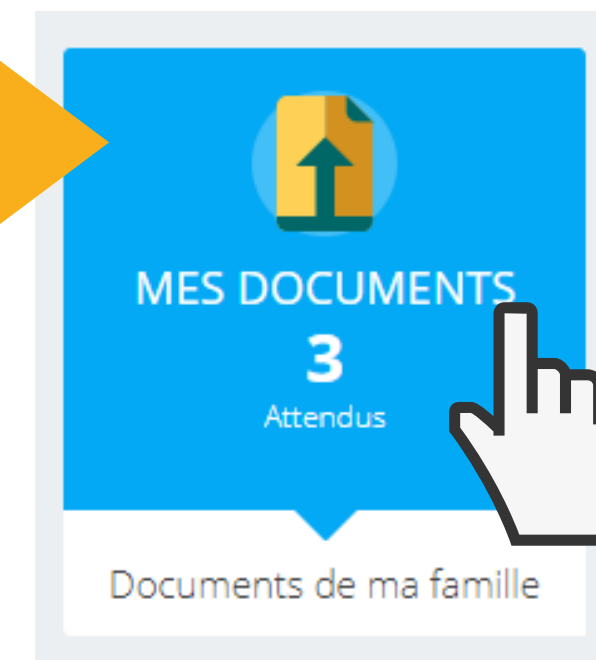
Recommandations utiles



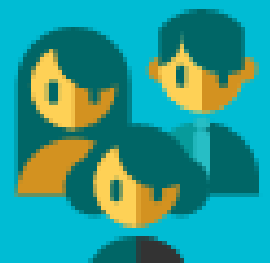
**CETTE ETAPE EST TRES IMPORTANTE
VEUILLEZ ETRE ATTENTIF ET NOTER TOUTES LES
INFORMATIONS UTILES ET IMPORTANTES
CONCERNANT L'ETAT DE SANTE DE VOTRE
ENFANT**

ONGLET "MES DOCUMENTS"

CLIQUEZ SUR
L'ONGLET



Numérisez et photographiez vos documents et ajoutez les dans cet espace.



Famille TEST

2 documents attendus ou en cours de traitement

**IL Y A DES DOCUMENTS CONCERNANT LA
FAMILLE DONT 1 OBLIGATOIRE
(JUSTIFICATIF DE DOMICILE)**

**LE TERME "ATTENDUS" NE SIGNIFIE PAS QU'ILS
SONT OBLIGATOIREMENT A TRANSMETTRE**

Personnes



Enfant 1 TEST

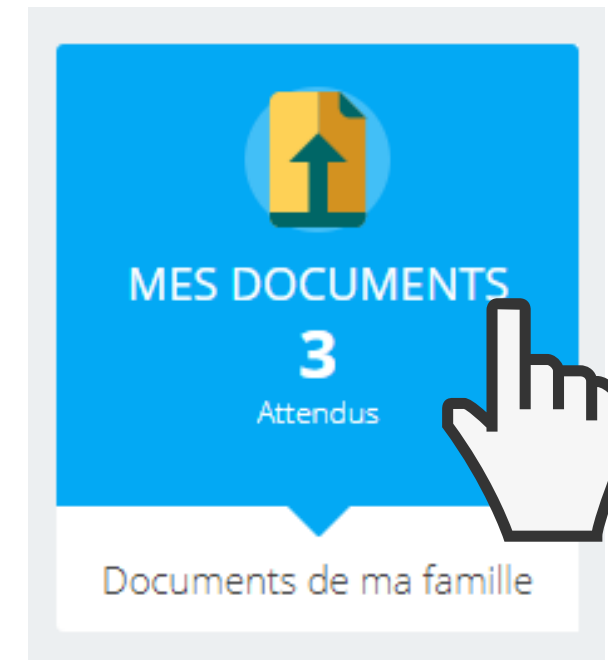
1 document attendu ou en cours de traitement


**IL Y A DES DOCUMENTS CONCERNANT L'ENFANT
DONT 1 OBLIGATOIRE
(ATTESTATION DE RESPONSABILITE CIVILE)**


**LE TERME "ATTENDUS" NE SIGNIFIE PAS QU'ILS
SONT OBLIGATOIREMENT A TRANSMETTRE**





ONGLET "MES DOCUMENTS"

Numérisez et photographiez vos documents et ajoutez les dans cet espace.



 Famille TEST
2 documents attendus ou en cours de traitement

 Famille TEST




-  Attestation ATL CAF (si vous êtes bénéficiaire)
Aucun document transmis
-  Dernier avis d'imposition (calcul QF)
Aucun document transmis
-  Justificatif de domicile (obligatoire)
1 document transmis
-  Règlement intérieur signé
Aucun document transmis

TRANSFERER VOTRE ATTESTATION D'AIDE AUX TEMPS LIBRE CAF DE L'ANNEE EN COURS SI VOUS ÊTES BENEFICIAIRE
SI VOUS NE TRANSMETTEZ PAS CE DOCUMENT AUCUNE AIDE NE SERA APPLIQUEE SUR LES FACTURES

A TRANSMETTRE POUR LE CALCUL DE VOTRE QUOTIENT FAMILIAL (SI VOUS NE LE CONNAISSEZ PAS) NON UTILISE PAR LE SECTEUR JEUNES

DOCUMENT OBLIGATOIRE TRANSMETTRE UN JUSTIFICATIF DE DOMICILE DE MOINS DE 3 MOIS

VOUS TROUVEREZ LES REGLEMENTS DE FONCTIONNEMENT DES SERVICES DANS L'ONGLET "DOCUMENTATIONS STRUCTURE"

 **NON TRANSMIS**  **TRANSMIS** 


UNE FOIS VOS DOCUMENTS TRANSFERES SUR VOTRE ESPACE FAMILLE, VEUILLEZ ATTENDRE LEUR VALIDATION PAR LES AGENTS DES SERVICES CONCERNES. VOUS POURREZ ENSUITE ACCEDER A L'ETAPE DES INSCRIPTIONS.

POUR INSCRIRE VOTRE ENFANT IL FAUT AVOIR AU MOINS TRANSMIS LE JUSTIFICATIF DE DOMICILE POUR CE QUI CONCERNE CETTE RUBRIQUE.


ONGLET "MES DOCUMENTS"


Numérisez et photographiez vos documents et ajoutez les dans cet espace.



 Famille TEST
2 documents attendus ou en cours de traitement




ET Enfant 1 TEST

 Attestation responsabilité civile et individuelle (obligatoire)
Aucun document transmis

 Autres documents
Aucun document transmis

**DOCUMENT OBLIGATOIRE
ATTESTATION D'ASSURANCE RESPONSABILITE
CIVILE ET INDIVIDUELLE (LE NOM ET PRENOM
DE L'ENFANT DOIVENT APPARAITRE)**

**ICI VOUS POUVEZ TRANSMETTRE D'AUTRES
DOCUMENTS NECESSAIRES
AU BON ACCUEIL DE L'ENFANT
EX : LE P.A.I DE L'ENFANT EN COURS**

 **NON TRANSMIS**  **TRANSMIS** 

UNE FOIS VOS DOCUMENTS TRANSFERES SUR VOTRE ESPACE FAMILLE, VEUILLEZ ATTENDRE LEUR VALIDATION PAR LES AGENTS DES SERVICES CONCERNES. VOUS POURREZ ENSUITE ACCEDER A L'ETAPE DES INSCRIPTIONS.

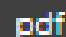

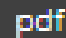

POUR INSCRIRE VOTRE ENFANT IL FAUT AVOIR AU MOINS TRANSMIS L'ATTESTATION EN RESPONSABILITE CIVILE POUR CE QUI CONCERNE CETTE RUBRIQUE.

ONGLET "DOCUMENTATIONS STRUCTURES"

DANS CETTE RUBRIQUE VOUS POURREZ TROUVER LES DOCUMENTS LIES AUX TARIFS DES STRUTURES, LEURS ACTUALITES, LES PROGRAMMES D'ACTIVITES, LES DOCUMENTS LIES A DES SEJOURS...



CLIQUEZ SUR L'ONGLET

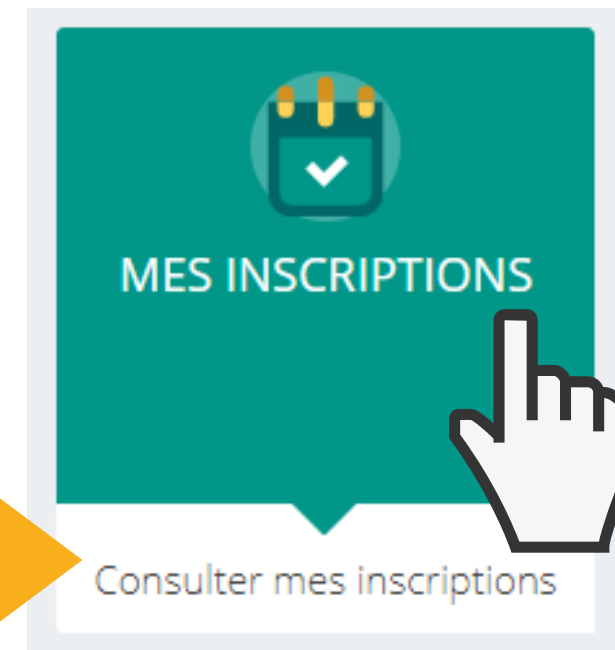
 TARIFS ALSH SAULIEU/ LA ROCHE 2019/2020	VOUS TROUVEREZ LES DOCUMENTS TRANSMIS PAR LES SERVICES	91.2 Ko	 Télécharger
 règlement de fonctionnement ALSH	VEUILLEZ DONC ETRE ATTENTIF AU NOM DU DOCUMENT ET A LA STRUCTURE A QUI IL EST RATTACHE. EX : "ALSH" = CENTRE DE LOISIRS "SJ" = SECTEUR JEUNES "MA" = MULTI ACCUEIL	1708.7 Ko	 Télécharger

ONGLET "MES INSCRIPTIONS"

Il y a deux notions importantes dans cette étape :

Inscription = j'inscris mon enfant à la période ex : les vacances d'été, un séjour, les mercredis 2021...

Réservation = Je choisis les jours de présences (ex : lundi matin, 1 mercredi sur 2...)



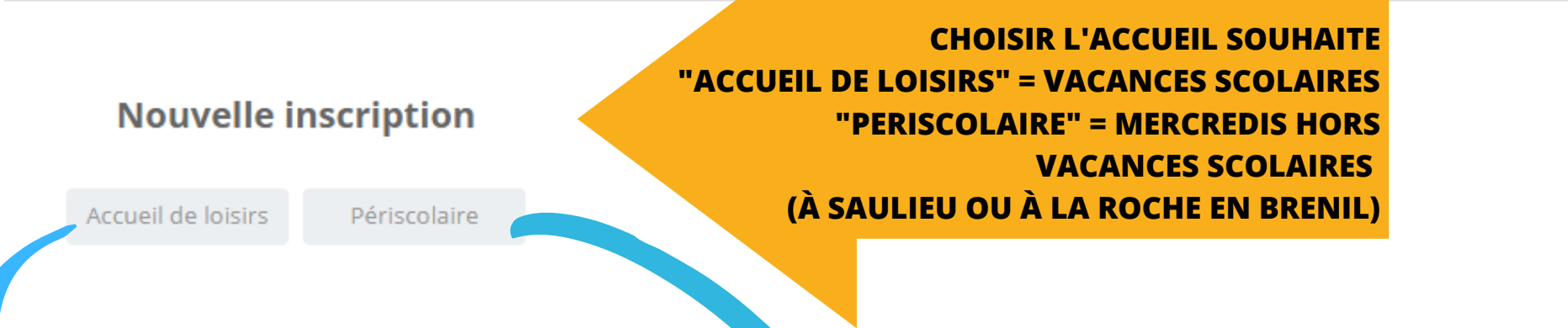
CLIQUEZ SUR L'ONGLET

1



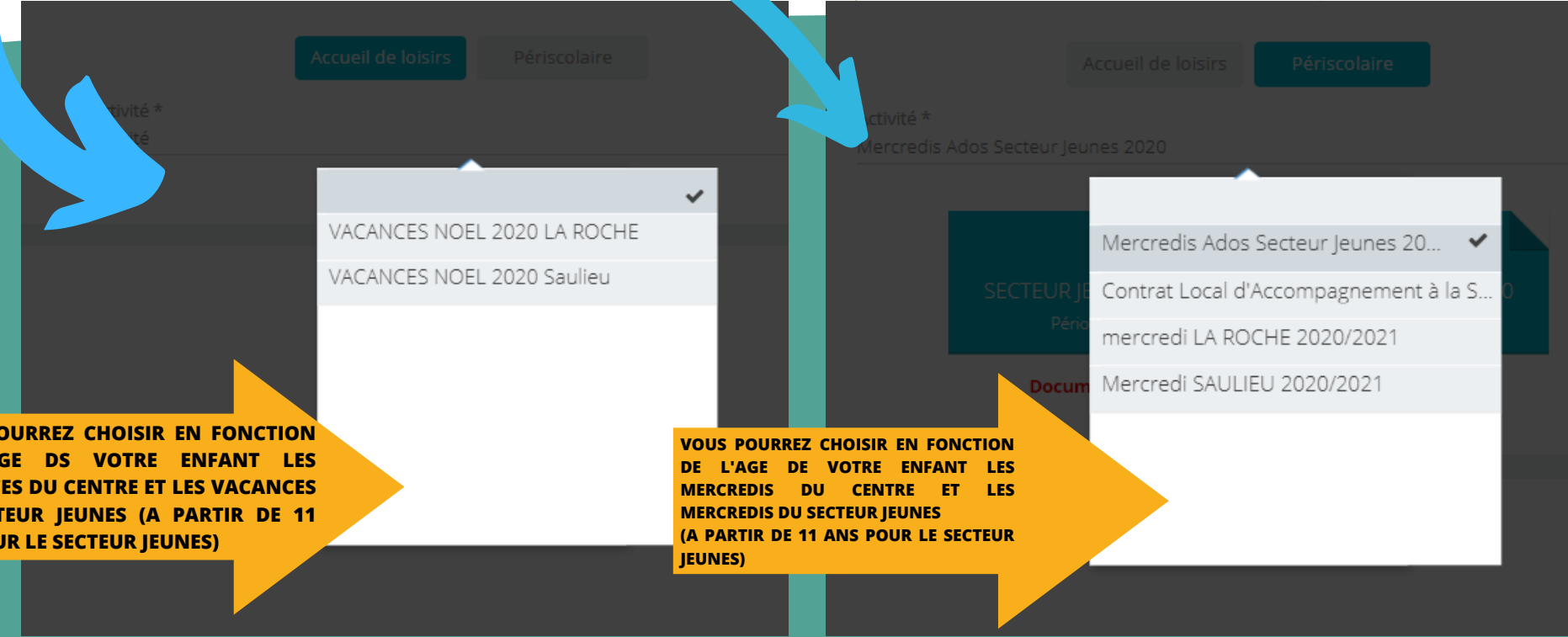
CLIQUEZ SUR CE BOUTON POUR INSCRIRE VOTRE ENFANT A UNE PERIODE.

2



**CHOISIR L'ACCUEIL SOUHAITE
"ACCUEIL DE LOISIRS" = VACANCES SCOLAIRES
"PERISCOLAIRE" = MERCREDIS HORS VACANCES SCOLAIRES
(À SAULIEU OU À LA ROCHE EN BRENIL)**

3



VOUS POURREZ CHOISIR EN FONCTION DE L'AGE DS VOTRE ENFANT LES VACANCES DU CENTRE ET LES VACANCES DU SECTEUR JEUNES (A PARTIR DE 11 ANS POUR LE SECTEUR JEUNES)

VOUS POURREZ CHOISIR EN FONCTION DE L'AGE DE VOTRE ENFANT LES MERCREDIS DU CENTRE ET LES MERCREDIS DU SECTEUR JEUNES (A PARTIR DE 11 ANS POUR LE SECTEUR JEUNES)

4

SI VOUS NE POUVEZ PAS INSCRIRE :



INSCRIPTION IMPOSSIBLE CAR VOUS N'AVEZ PAS TRANSMIS LES DOCUMENTS OBLIGATOIRE OU LES SERVICES NE LES ONT PAS VALIDES SUR LE LOGICIEL.

ONGLET "MES INSCRIPTIONS"

Il y a deux notions importantes dans cette étape :

Inscription = j'inscris mon enfant à la période ex : les vacances d'été, un séjour, les mercredis 2021...

Réservation = Je choisis les jours de présences (ex : lundi matin, 1 mercredi sur 2...)

5

SI VOUS POUVEZ INSCRIRE :

Nouvelle inscription

Accueil de loisirs

Périscolaire

Activité *

Mercredis Ados Secteur Jeunes 2020

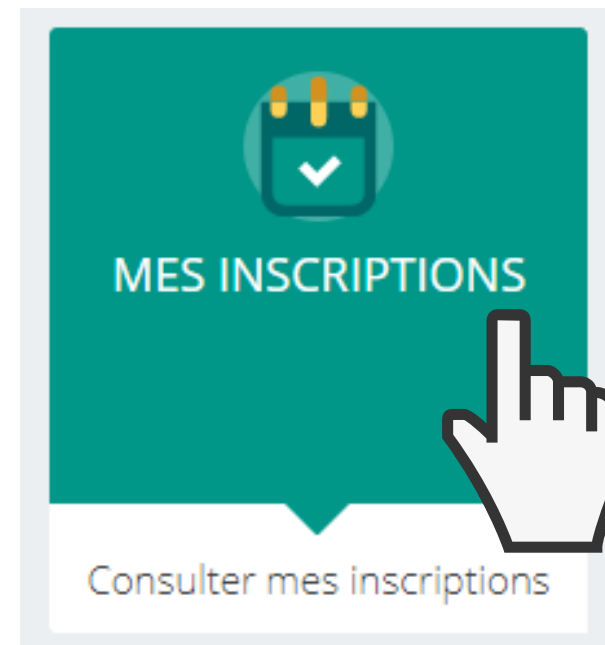
Activité

SECTEUR JEUNES / Mercredis Ados Secteur Jeunes 2020

Période du 16 Decembre 2020 au 16 Decembre 2020

ANNULER

ENREGISTRER



UNE FOIS VOTRE DEMANDE ENREGISTREE, LES AGENTS DES SERVICES CONCERNES RECEVRONT UNE NOTIFICATION. AVANT DE VALIDER VOTRE DEMANDE, ILS REGARDERONT SI LE DOSSIER DE VOTRE ENFANT EST A JOUR ET SI LES CRITERES SONT REMPLIS.

L'INSCRIPTION DE VOTRE ENFANT EST DEFINITIVE UNIQUEMENT APRES VALIDATION DES AGENTS.

SI VOTRE INSCRIPTION EST REFUSEE, VOUS RECEVREZ UN MESSAGE EXPLIQUANT LES CAUSES DU REFUS.

SI L'INSCRIPTION EST VALIDEE, VOUS POURREZ ACCEDER A LA PROCHAINE ETAPE : RESERVERS LES JOURS DE PRESENCE

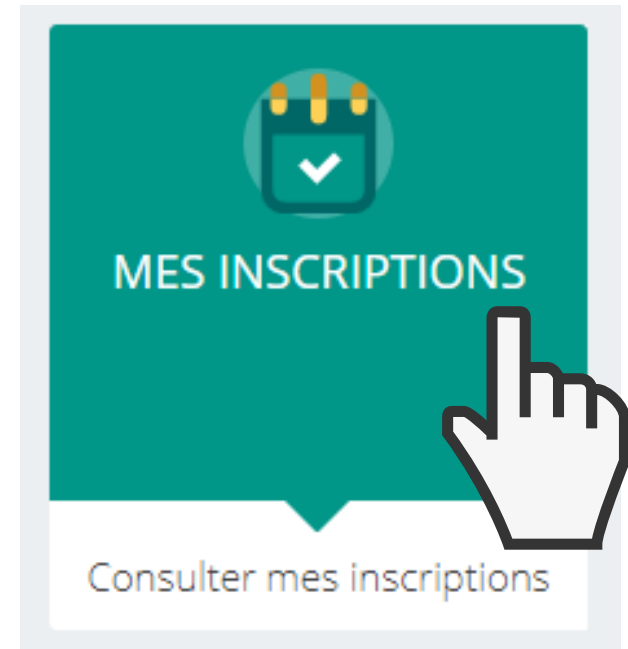
**NE PAS OUBLIER
D'ENREGISTRER
LA DEMANDE**

ONGLET "MES INSCRIPTIONS" - RESERVATION

Il y a deux notions importantes dans cette étape :

Inscription = j'inscris mon enfant à la période ex : les vacances d'été, un séjour, les mercredis 2021...

Réservation = Je choisis les jours de présences (ex : lundi matin, 1 mercredi sur 2...)



En cours A venir Terminée Réinit. Nouvelle inscription

SECTEUR JEUNES Du 16/12/20 Au 16/12/20

Mercredis Ados Secteur Jeunes 2020

Détail Consulter les réservations

CLIQUEZ SUR CE BOUTON POUR RESERVER

14 Décembre 2020 - 20 Décembre 2020

Jour Semaine Mois

LÉGENDE	14 LUN.	15 MAR.	16 MER.	17 JEU.	18 VEN.	19 SAM.	20 DIM.
Mercredis Ados Secteur Jeunes 2020							
Après-midi 14:00 - 18:00							

CARRE BLANC = CRENEAU DISPONIBLE

14 Décembre 2020 - 20 Décembre 2020

Jour Semaine Mois

LÉGENDE	14 LUN.	15 MAR.	16 MER.	17 JEU.	18 VEN.	19 SAM.	20 DIM.
Mercredis Ados Secteur Jeunes 2020							
Après-midi 14:00 - 18:00							

CARRE VERT = CRENEAU RESERVE

NE PAS OUBLIER D'ENREGISTRER LA DEMANDE

ANNULER

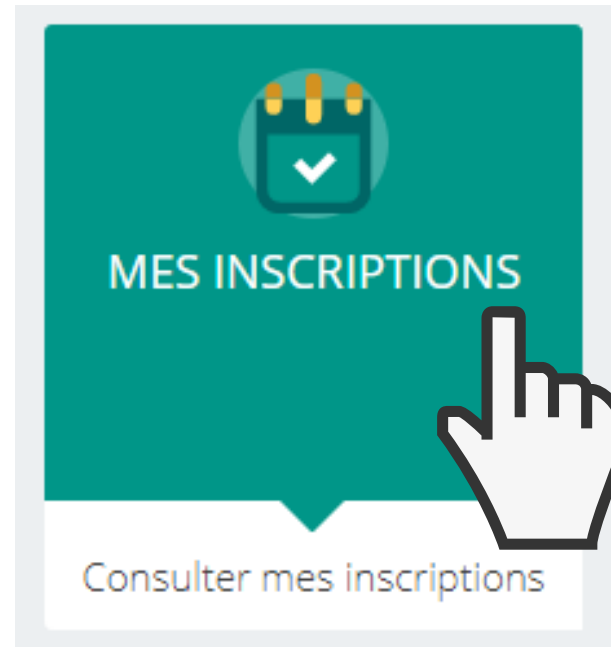
ENREGISTRER

ONGLET "MES INSCRIPTIONS" - RESERVATIONS







Il y a deux notions importantes dans cette étape :






Inscription = j'inscris mon enfant à la période ex : les vacances d'été, un séjour, les mercredis 2021...

Réservation = Je choisis les jours de présences (ex : lundi matin, 1 mercredi sur 2...)



LEGENDES ET INFOS UTILES

	Présence
	Présence spéciale
	Absence
	Réservation/annulation impossible
	Non autorisée (choix des temps d'accueil non valide)
	Limite de capacité atteinte

	Réel (verrouillé)
	En attente de validation
	Payante (à régler)
	Facturé
	Déclenche un forfait
	Réservation en liste d'attente



VOUS POUVEZ ANNULER OU AJOUTER UNE RESERVATION JUSQU'À 48 HEURES A L'AVANCE. PASSE CE DELAIS, VOUS DEVREZ JOINDRE LES SERVICES CONCERNES POUR PREVENIR DE L'ABSENCE. DES FRAIS POURRONT VOUS ÊTRE FACTURES EN FONCTION DES MOTIFS D'ANNULATION OU ABSENCE DE L'ENFANT. POUR PLUS D'INFORMATIONS, VEUILLEZ VOUS REFERER AUX REGLEMENTS DE FONCTIONNEMENT DES STRUCTURES.

ONGLET "MES FACTURES"

Vous pourrez consulter et télécharger vos factures sur votre espace famille.
Par contre vous ne pourrez pas payer en ligne directement via votre espace.

La facture est envoyée au Trésor Public par la Communauté de Communes de Saulieu.
Le traitement de la facture par le Trésor Public varie entre 2 semaines et 1 mois.

Vous recevrez par courrier un titre de facture du Trésor Public correspondant au montant de la facture.

Vous pourrez payer :

- En ligne, via l'application "Tipi Budget" grâce aux références sur la facture
- En chèque, espèce ou chèque vacances à l'agence du Trésor public ou dans l'un des commerces partenaires (liste disponible au Trésor public).

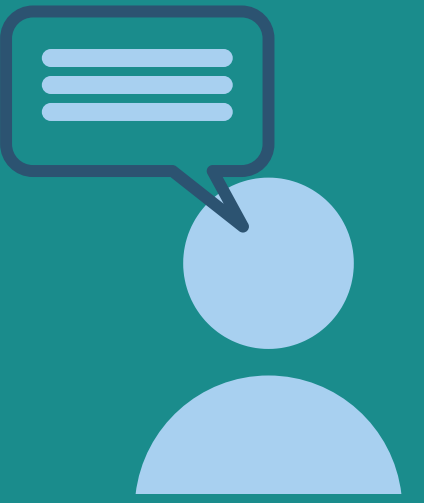
Aucun paiement ne sera accepté par les agents de la Communauté de communes de Saulieu.



A screenshot of the "Mes factures" page on the website of the Communauté de Communes de Saulieu. The page has a dark blue header with a menu icon and the text "MENU" on the left, and "COMMUNAUTÉ DE COMMUNES DE SAULIEU" in the center, with a notification and power icon on the right. Below the header, the page title "Mes factures" is displayed in green. A teal banner contains the text "Pour chaque facture, vous avez la possibilité de la visualiser en cliquant sur le bouton jaune à droite." Below this, a blue bar shows "Mes factures Trésor Public" on the left and a yellow "TRESOR PUBLIC" button on the right. The main content area shows a specific invoice: "SJ-F201100021 du 18/11/2020" on the left, "26.00 € Montant dû" in the center, and a yellow document icon on the right.



CONTACTS



Communauté de communes de Saulieu

03.80.64.77.44

contact@saulieu-morvan.fr

Centre de loisirs

33 rue du Tour des Fossés

21210 SAULIEU

03 80 64 81 16

06 47 25 26 52

centre-loisirs@saulieu-morvan.fr

Secteur Jeunes

5 rue du Tour des Fossés

21210 SAULIEU

03 73 68 00 03

06 83 17 67 94

secteur-jeunes@saulieu-morvan.fr