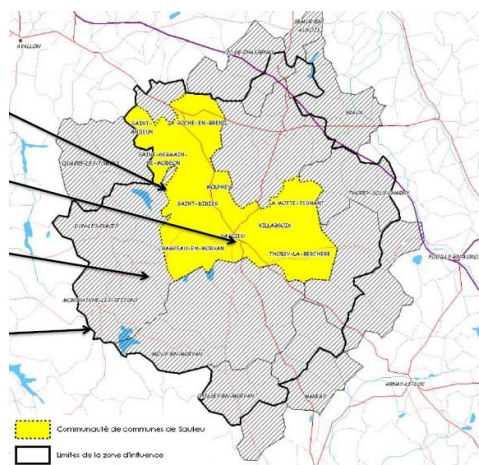


Créer ou Reprendre une entreprise autour de La Roche-en-Brenil

Démographie :

Avec plus de **850 habitants**, La Roche-en-Brenil est un village dynamique, dont le potentiel économique est renforcé par son flux routier et la présence de grandes entreprises.

De plus une part significative des habitants des communes limitrophe doivent passer par le bourg de La Roche-en-Brenil pour se rendre sur d'autres lieux de consommation comme Avallon ou Saulieu.



Tourisme :



Le tourisme est un secteur économique fort et porteur sur La Roche-en-Brenil notamment grâce à des **activités sports et loisirs de pleine nature** valorisées (centre de plongé, aménagements VTT, circuit des pierres de légendes...).

La commune profite également de la proximité d'**établissements et événements emblématiques** sur Saulieu à 10 km comme le Relais Bernard Loiseau, le Musée François Pompon, les Journées Gourmandes du Grand Morvan ou le festival Cajun par exemple. Ces atouts amènent plus d'une dizaine de milliers de touristes sur l'année sur le territoire de la Communauté de communes.

Le Bois un secteur économique en développement

Puisant dans l'importante **ressource forestière** qu'est le Morvan, le secteur de la transformation du bois est très présent sur La Roche-en-Brenil, centré sur l'**Ecopole Bois communautaire**, où sont présents deux entreprises de 1^{ère} et de 2nde transformation du bois, représentant 150 emplois directs. Autour de ces deux entreprises, plusieurs autres entreprises dans le secteur du bois et de la forêt sont présentes, ainsi que divers sous-traitants, créant ainsi une véritable Wood Valley du Morvan.





La Communauté de communes de Saulieu vous présente :

La Roche-en-Brenil

Autres flux :

La Roche-en-Brenil est traversée par l'ancienne Nationale 6, devenue RD 906. Cette route faisait partie de l'itinéraire principal reliant Paris à Lyon puis à la Côte d'Azur. Si depuis l'ouverture de l'autoroute 6, à quelques kilomètres, cette route est moins fréquentée par les véhicules de tourisme, elle l'est toujours par les camions (plus **de 1000 par jour**) qui représentent une part importante de l'activité de certains secteurs (carburant, restauration rapide...). Cette desserte permet également d'être bien intégrée dans les **flux logistiques routiers**.

Marques labels – réseaux de distributions :

Différents réseaux d'échanges et de distributions sont en place sur le territoire, permettant à tous les nouveaux entrepreneurs de mieux maîtriser le contexte local et de développer ses ventes au plus vite.



Sur le territoire de la Communauté de communes de Saulieu, **l'Union Commerciale et Artisanale** offre la première année d'adhésion aux nouveaux installés, avec des services propres aux adhérents (visibilité sur leur site internet, leur page Facebook, réalisation d'un slide sur la nouvelle entreprise et diffusion dans le réseau des cadres numériques exposés chez chaque adhérent...).

Deux réseaux de produits locaux sont également présents sur le territoire, les réseaux « Marque Parc » et « Auxois Naturellement ». De nombreux autres réseaux d'échanges existent localement comme Club Hôtelier de Haute Côte d'Or ou encore Jeune Chambre Economique de Haute Côte-d'Or.

Accompagnement – Aides :

Parce que chaque projet est particulier, la Communauté de communes de Saulieu met à votre disposition un agent **pour vous renseigner et vous guider** vers les interlocuteurs et les aides correspondants à votre projet.

Le territoire intercommunal étant situé en **Zone de Revitalisation Rurale**, des exonérations d'impôt sur les bénéfices sont accordées aux créateurs et repreneurs d'entreprises (sous conditions, se renseigner auprès de la Communauté de communes).

Selon les projets, **d'autres aides** peuvent être disponibles n'hésitez pas à venir en discuter.

Contact

Teddy MUNOZ, agent de développement
Communauté de communes de Saulieu
Place Charles de Gaulle
21210 SAULIEU
03 80 64 77 44
economie@saulieu-morvan.fr