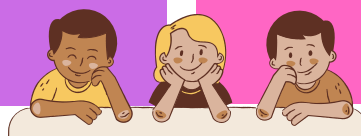


**MERCREDIS
JANVIER
FÉVRIER**

**DU 7 JANVIER
AU 4 FÉVRIER
2026**



**GROUPE
3 - 6 ANS**

**GROUPE
7 - 11 ANS**

ATELIERS AU CHOIX :

- ATELIER FLORAL
- DÉCOUVERTE SPORTIVE
- ACTIVITÉS MANUELLES
- GRANDS JEUX ...



THÈME :
MULTIMEDIA



ATTENTION : LE PROGRAMME PEUT ÊTRE MODIFIÉ SELON LA MÉTÉO, L'ENVIE DES ENFANTS OU CERTAINES OPPORTUNITÉS DE SORTIES ...

MERCREDI 7 JANVIER

- CUISINE : GALETTE DES ROIS
- JEUX ET MOTRICITÉ

JEUX DE COOPÉRATION : PAC MAN
TÉLÉ ROULANTE
CAPCUT

MERCREDI 14 JANVIER

- MOISNIVERSAIRE DE JANVIER : À BASE DE CÉRÉALES
- STOP MOTION
- LE COURANT ÉLECTRIQUE

- JEUX DE PISTE : GEOCACHING
- ATELIER GYM
- PHOTOS EN TOUT GENRE



MERCREDI 21 JANVIER

- FABRICATION DE ROBOT GEANT EN CARTON
- ATELIER FLORAL
- STOP MOTION

- CRÉATION D'UNE MUSIQUE
- JEUX SPORTIFS
- MODELISATION 3D

PASSERELLE SECTEUR
JEUNES L'APREM:
RADIO - PODCAST



MERCREDI 28 JANVIER

- GRAND JEUX TÉLÉ

- CRÉATION EN 3D : CURLING
- CRÉATION DE MOULE POUR DÉCO DE GÂTEAU
- LABYRINTHE PAC MAN
- CRÉATION BADGES DE SORTIE

PASSERELLE SECTEUR
JEUNES L'APREM:
RADIO - PODCAST



MERCREDI 4 FÉVRIER

- MOISNIVERSAIRE DE FÉVIER
- CAPCUT

JOURNÉE DÉGUISÉE ET JEUX : JEUX OLYMPIQUES ET PAYS DU MONDE
- SCRATCH
- ORDINATEUR EN CARTON
- QR CODE



CHACQUE ENFANT EST ACTEUR DE SES LOISIRS EN CHOISSANT L'ACTIVITÉ QU'IL SOUHAITE, NOUS RESPECTONS LEURS ENVIES TOUT EN LES INCITANT À PRATIQUER DES ACTIVITÉS CULTURELLES, ARTISTIQUES, SPORTIVES, MANUELLES, CRÉATIVES, MAIS AUSSI DES JEUX DE COOPÉRATION ET DE CONSTRUCTION. NOUS SOMMES VIGILANTS À LA VIE EN COLLECTIVITÉ, AU RESPECT DE CHACUN ET À LA LIBERTÉ D'EXPRESSION AU SEIN D'UN GROUPE. IL EST IMPORTANT QUE CHAQUE ENFANT PUISSE ÉVOLUER AU SEIN DE NOS ACCUEILS EN TOUTE SÉCURITÉ PHYSIQUE ET AFFECTIVE AFIN DE S'ÉPANOUIR DURANT SON TEMPS LIBRE.

INFORMATIONS



L'ÉQUIPE D'ANIMATION:



- MORGANE HOPGOOD :
DIRECTRICE
- JUSTINE GUYARD :
DIRECTRICE ADJOINTE ET
ANIMATRICE
- LAURA, CLÉMENT,
ANGELINE, LUCAS :
ANIMATEURS

LES HORAIRES D'ACCUEIL:

7H15 - 9H30 / 11H30 - 12H15
13H30 - 14H00 / 16H30 - 18H00

MERCI DE RESPECTER CES
HORAIRE POUR UN BON
FONCTIONNEMENT

LES TARIFS:



ILS SONT CALCULÉS DE LA
FAÇON SUIVANTE :

QF DE LA CAF X TAUX D'EFFORT
= TARIF INDIVIDUALISÉ

SIMULATION POSSIBLE SUR LE SITE
DE LA COMMUNAUTÉ DE COMMUNES.

INSCRIPTIONS:

POUR TOUTE NOUVELLE
INSCRIPTION, UN ENTRETIEN
AVEC LES PARENTS SERA
PROGRAMMÉ
LES INSCRIPTIONS ET
ANNULATIONS SE FONT AU
PLUS TARD DE LA MANIÈRE
SUIVANTE :



POUR LE LUNDI	POUR LE MARDI	POUR LE MERCREDI	POUR LE JEUDI	POUR LE VENDREDI
AVANT LE VENDREDI 9H30	AVANT LE LUNDI 9H30	AVANT LE LUNDI 9H30	AVANT LE MARDI 9H30	AVANT LE JEUDI 9H30